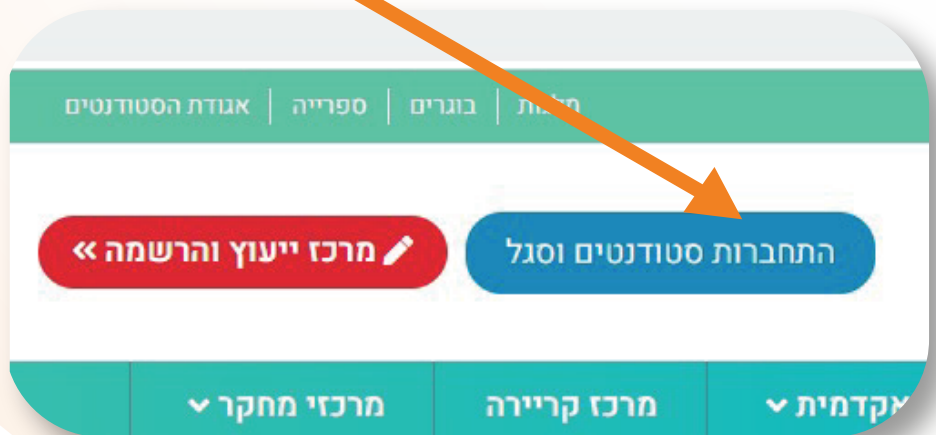


הנחיות להורדת Office למחשב האישי



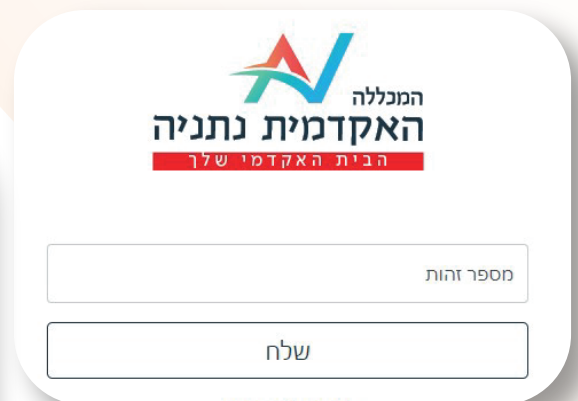
1 הכנס/י לאתר מכללת נתניה בכתובת: netanya.ac.il

1



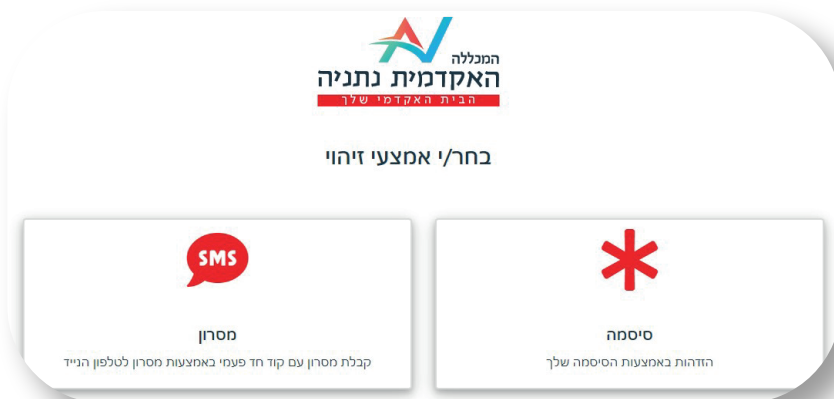
2 הקש/י מספר ת"ז

2



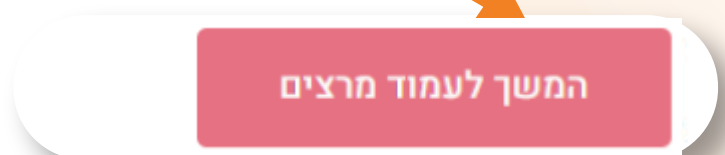
3 בחר/י אמצעי זיהוי

3



4 תתבקש/י להמשיך לעמוד מרצה

4



5 לחץ/י על הורדה בחינם

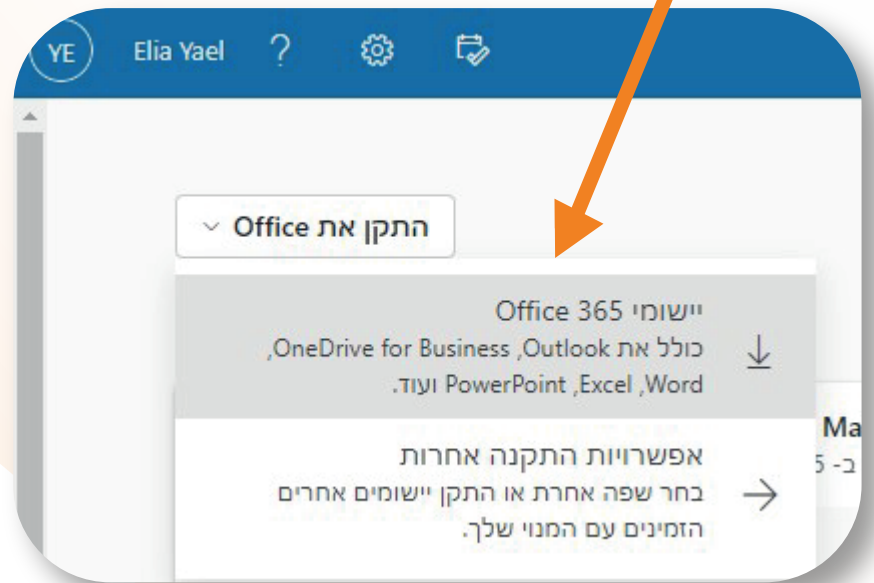
5



* לתשומת ליבך, סיסמת הכניסה לOffice*
זוהי לסיסמת הכניסה לפורטל

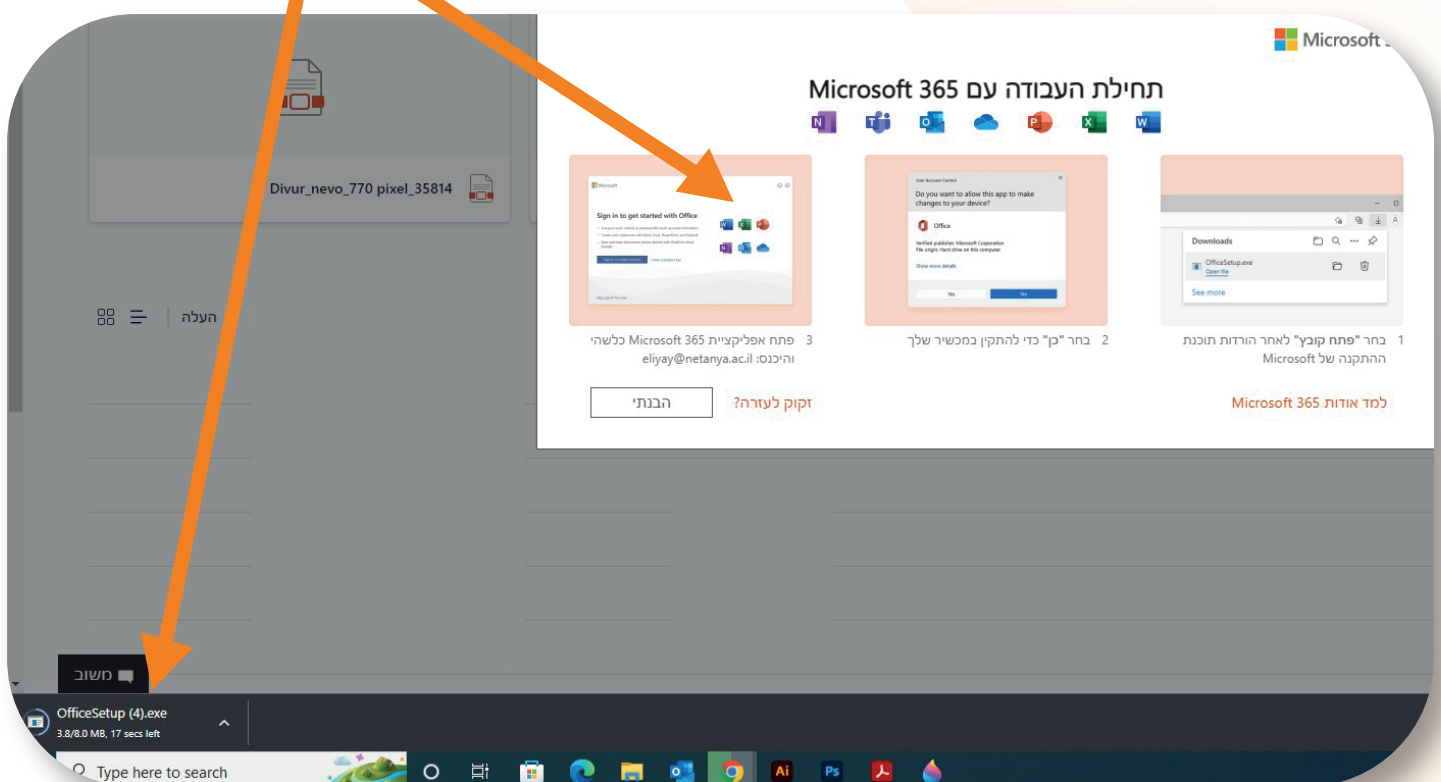
6 כעת תועבר/י לעמוד הורדת Office

6



7

7 ההורדה מתבצעת! בנוסף קיימת הדרכה מטעם Office



בהצלחה!